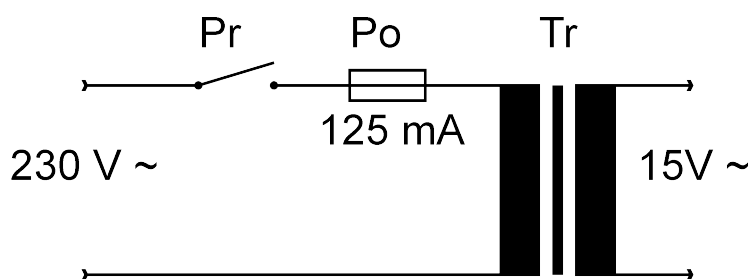


Zdroj pre MiniBox

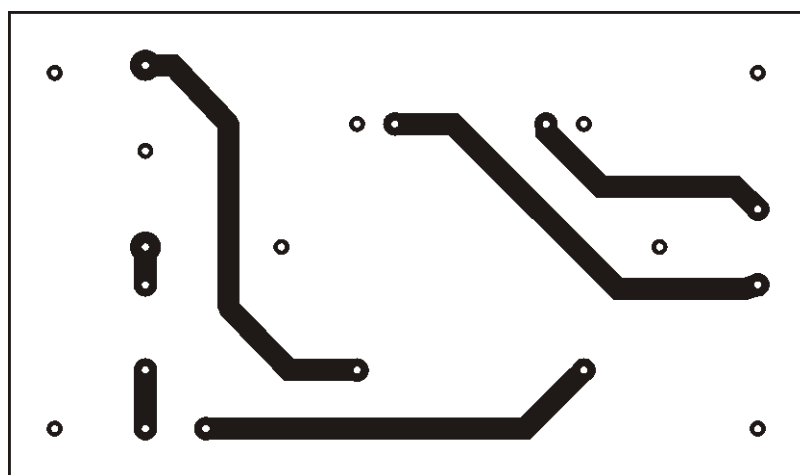
Základom zdroja pre MiniBox je transformátor firmy MYRRA osadený do DPS spolu s jedným poistkovým puzdrom a prepínačom.

Zoznam súčiastok:

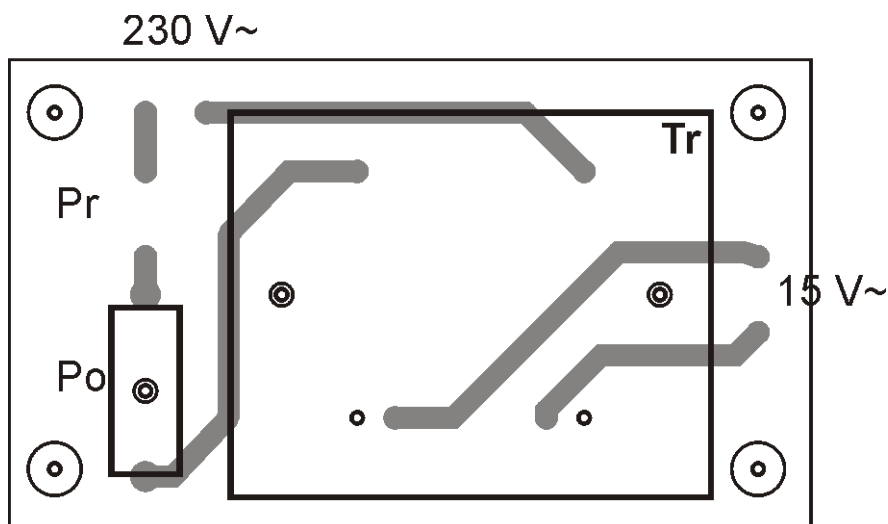
trafo MYRRA 1x15V 22VA (SOSElectronic – M44435)	1 ks
krabička U-KPZ5 (GME – 622-434)	1 ks
ľubovoľný úzky panelový kolískový vypínač	1 ks
poistkové puzdro KS21SW (GME – 829-043)	1 ks
poistka 125 mA (môže byť aj T-pomalá)	1 ks
doska plošného spoja	1 ks
dvoj žilová sieťová šnúra	1 ks
dvoj žilový spletaný vodič prierezu 1,5 – 2 mm ²	dĺžka do 1,5-2 m
napájací konektor HS21 (GME – 806-110)	1 ks



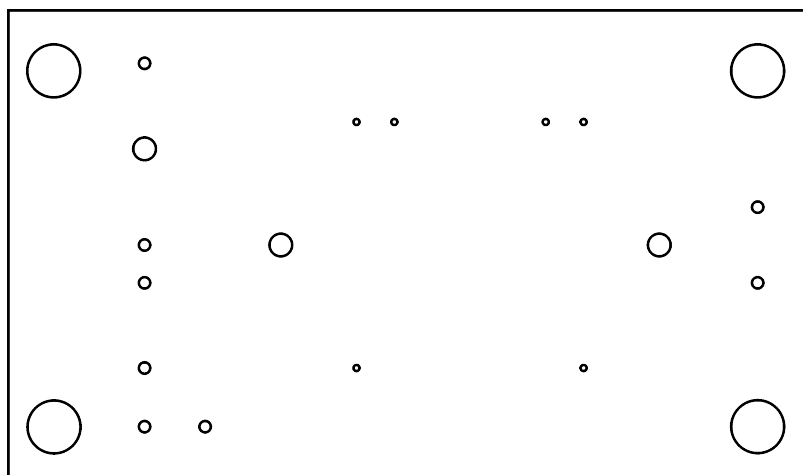
Obr. 1 Schéma zdroja



Obr. 2 Doska plošného spoja, pohľad zo strany spojov



Obr. 3 Rozmiestnenie súčiastok na DPS



Obr. 4 Vítací plán, pohľad zo strany spojov

Na DPS sú celkom štyri veľkosti dier:

- 8 mm, rohové ustreďovacie diery,
- 3 mm, pre uchytenie transformátora na DPS a uchytenie poistkového puzdra,
- 1,5 mm, pre kontakty poistkového puzdra a použité vodiče,
- 1 mm, pre vývody transformátora.

Na krabičke je potrebné vyhotoviť otvor na upevnenie vypínača. Do telesa transformátora vyrežeme do predpripravených otvorov závit M3 a po jeho osadení zaistíme transformátor dvoma skrutkami. Do krabičky nie je potrebné dávať pevné dištančné podložky. Stačí ak sa pod DPS medzi ustreďovacie nožičky dna v krabičke, umiestnia dva polystyrénové prúžky s prierezom 1x1 cm.

Pre tých, ktorí predpokladajú použitie aj na modulovej modelovej železnici, odporúčam vložiť do priestoru medzi transformátor a poistkové puzdro s poistkou jedno balenie poistiek. Takto budete mať vždy istotu, keď niekam pôjdete, že Vás vypálená poistka určite neprekvapí.